

SK 488-AT4



 **SPIERINGS**
MOBILE CRANES

 **jerabCB**

TECHNICKÉ SPECIFIKACE

SPIERINGS

Mobilní věžový autojeřáb

Autojeřáb

Mobilní jeřáb je konstruovaný na principu věžového jeřábu s vozíkem, přičemž všechny montážní a demontážní kroky jsou předem naprogramovány v Siemens PLC podle osvědčeného konceptu Spierings.

Dvoudílný teleskopický stožár má pevnou stěnovou konstrukci. Konstrukce a třída oceli společně zajišťují nejvyšší možnou tuhost a stabilitu. Třídílný skládací výložník má příhradovou konstrukci převážně z vysokopevnostní jemnozrnné oceli. Hydraulické válce zajišťují blokování stěžně a výložníku, vztyčování a teleskopické nastavení stěžně a polohování zátěže a proti výložníku. Konstrukce je navržena tak, aby umožňovala 10 000 montážních a demontážních cyklů.

Diesellový motor Detroit VM namontovaný v nástavbě pohání tři hydraulická čerpadla, aby se různé současné pohyby jeřábu navzájem neovlivňovaly. Zabudováním tohoto diesellového motoru není nutné udržovat motor vozidla v chodu pro provoz jeřábu. Použití druhého motoru výrazně zlepšuje hladinu hluku a spotřebu paliva. V horním rámu je vestavěná elektrocentrála 15 kW pro osvětlení jeřábu, vytápění a výtah.

Kabina jeřábu:

- K dispozici je pohodlná kabina jeřábu vybavená mimo jiné samostatným ovládacím panelem a displejem zobrazujícím údaje o zatížení a dosahu.
- Namontované sedadlo řidiče lze nastavit podle hmotnosti, má různé polohy a lze jej posunout podélně i příčně pro usnadnění přístupu.
- Standardní příslušenství v kabině dále zahrnuje rádio/CD přehrávač, interkom, elektrické topení (3000 W), hasicí přístroj a pět slunečních rolet.

TYP: SK 488-AT4

Max. zatížení:	8000 kg	(na 12,76 m)
Max. dosah:	40 m	(2100 kg)
Max. výška:	44,2 m	(úhel 30°)
Rozložení do prac. pozice:	15 minut	

Podvozek

Speciálně navržený podvozek nákladního vozidla pro optimální torzní tuhost. Díky speciální konstrukci lze dosáhnout maximální nosnosti s minimální zátěží, takže další zátěž není nutná. Vůz má hydropneumatické odpružení s regulací úrovně pro správné nastavení výšky pro jízdu po silnici a na stavbě (o 12 cm větší světlá výška). Podvozek má tři úložné boxy. Dvouokruhový brzdový systém je vybaven bubnovými brzdami a ABS.

Kabina nákladního vozu:

Kabina opatřená účinným, korozivzdorným základním nátěrem a povrchově upravena vysoce kvalitním vrchním lakem Autocolor Turbo. Kabina je připevněna k podvozku tak, aby bylo zajištěno ztlumení vibrací a je vybavena vyhřívanými vnějšími zrcátky, bočním zrcátkem, elektricky ovládanými okny, intervalovým spínačem, vyhříváním, vzduchovým odpružením sedadla řidiče, pohodlné a funkční polokruhové ovládání/ přístrojová deska, rádio/CD přehrávač, prostorné odkládací přihrádky a zásuvka 220 V. Jeřáb a nákladní automobil prošly antikorozní úpravou pomocí třívrstvého dvousložkového nátěrového systému.

- Kabina je namontována na vnějším stožáru ve výšce 15,5 m, nebo 26 m. Do kabiny se lze dostat z výtahu po žebříku. Poklop za sedadlem umožňuje přístup do kabiny.
- Rádiové dálkové ovládání (HBC) pro ovládání jeřábu.
- Možnost zvednout výložník o 30°.
- Výložník je vybaven pěti LED žárovkami.

Max. zatížení výložníku: 350 kN

Podpěra: 750 x 600 mm

Tlak pod podpěrou: 0,8 N/mm²

Výložník lze otočit o 360°

Zvednutí výložníku o 30° lze ovládat z kabiny jeřábu.

Všechny pohyby při práci jeřábu jsou ovládnány hydraulickým proporcionálním ovládnáním. Přizvednutí výložníku o 30° lze ovládat z kabiny jeřábu nebo pomocí dálkového ovládnání. Jízda se vztyčenou věží a výložníkem, pouze se zajištěním k podvozku a plně vysunutými podpěrami (max. sklon 2°). Jmenovitá nosnost je čistá nosnost (48t). Jeřáb je vybavený plným protizávažím: 8700 kg, 360° otáčení bez omezení, s vysunutými a sklápanými podpěrami. Provoz povolen do síly větru: Při rozložení podpěr: 7,95 x 7,66 m (rychlost větru 17 m/s), Při rozložení podpěr: 7,95 x 5,72 m rychlost větru 14 m/s. Rozsah provozních teplot od -15° do 40° C. Max. tažná síla lana 4000 kg. Jeřáb by měl být složen při síle větru >9 (21 m/s) nebo když se delší dobu nepoužívá.

Rozložení jeřábu do pracovní pozice: **15 minut**

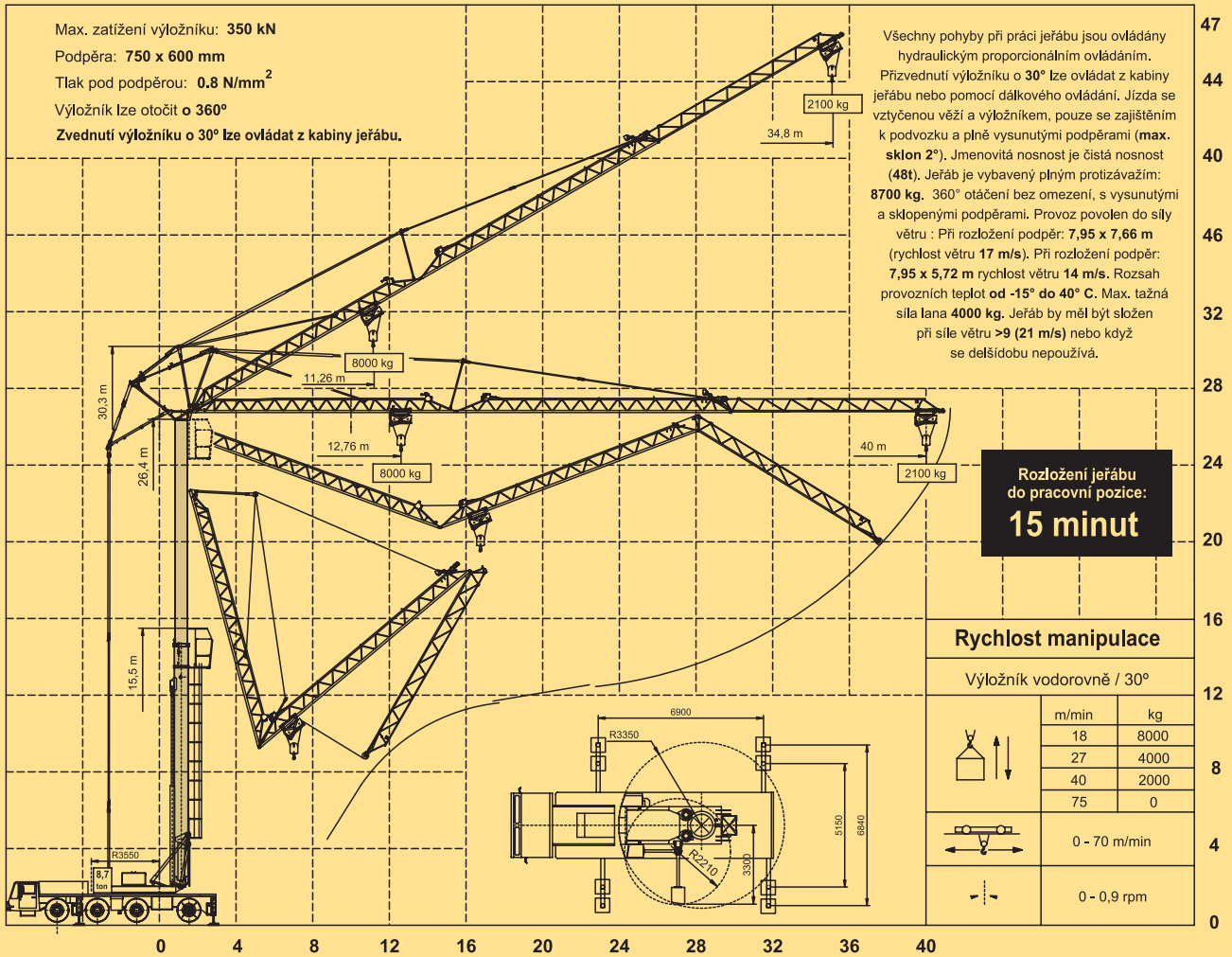
Rychlost manipulace

Výložník vodorovně / 30°

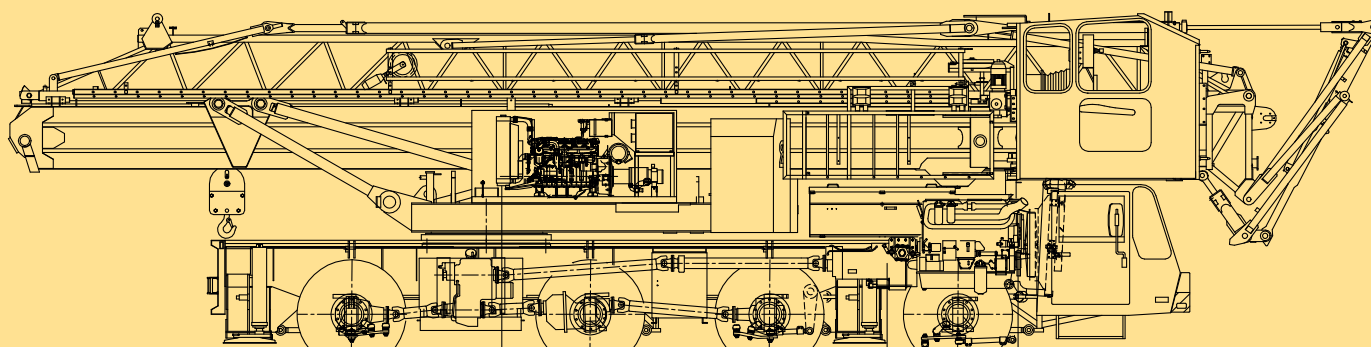
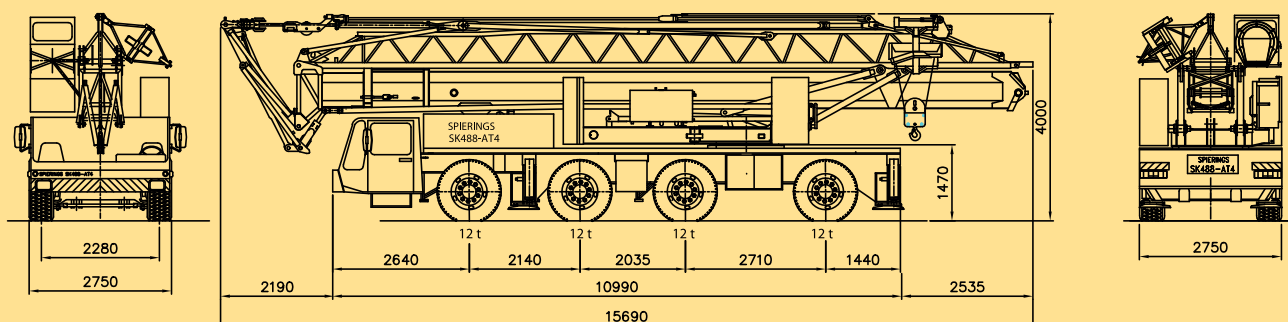
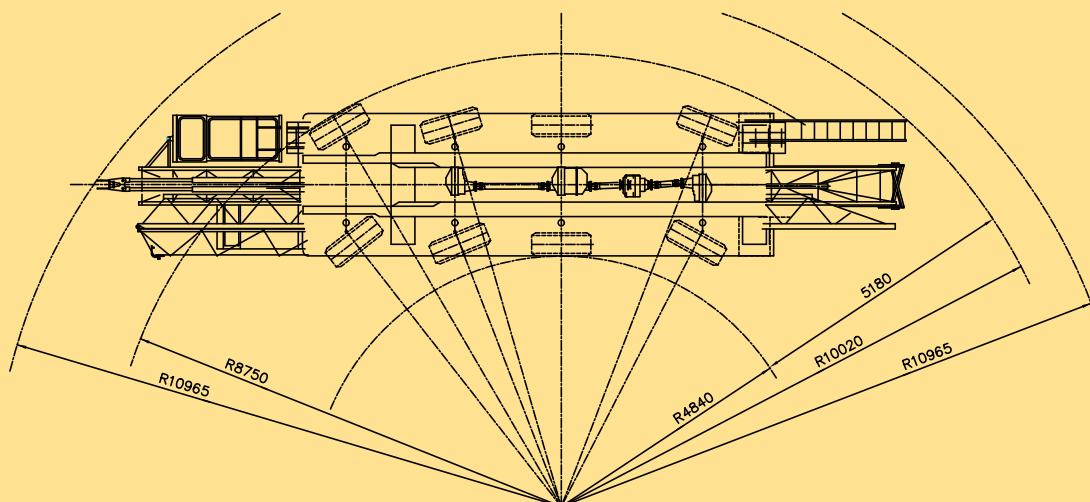
	m/min	kg
	18	8000
	27	4000
	40	2000
	75	0

0 - 70 m/min

0 - 0,9 rpm



	Značka: SPIERINGS	Typ: SK488-AT4																																											
	Parametry jeřábu																																												
Max. nosnost 8,0 t	Max. vyložení s max. zátěží 12,76 m	Max. vyložení 40m	Max. zátěž v max. vyložení 2,1 t																																										
PRACOVNÍ DIAGRAM rozměry rozložení podpěr 6,90 m x 6,84 m																																													
<p>Výložník: vodorovně</p> <p>Výška háku 25 m (výška pod výložníkem 26,8 m)</p> <table border="1"> <thead> <tr> <th>vyložení (m)</th> <th>zátěž (kg)</th> </tr> </thead> <tbody> <tr><td>3,5</td><td>8000</td></tr> <tr><td>12,76</td><td>7825</td></tr> <tr><td>15</td><td>6610</td></tr> <tr><td>20</td><td>5710</td></tr> <tr><td>25</td><td>5015</td></tr> <tr><td>30</td><td>4465</td></tr> <tr><td>35</td><td>4020</td></tr> <tr><td>40</td><td>3650</td></tr> <tr><td></td><td>3485</td></tr> <tr><td></td><td>3335</td></tr> <tr><td></td><td>3070</td></tr> <tr><td></td><td>2840</td></tr> <tr><td></td><td>2640</td></tr> <tr><td></td><td>2460</td></tr> <tr><td></td><td>2305</td></tr> <tr><td></td><td>2165</td></tr> <tr><td></td><td>2100</td></tr> </tbody> </table>				vyložení (m)	zátěž (kg)	3,5	8000	12,76	7825	15	6610	20	5710	25	5015	30	4465	35	4020	40	3650		3485		3335		3070		2840		2640		2460		2305		2165		2100						
vyložení (m)	zátěž (kg)																																												
3,5	8000																																												
12,76	7825																																												
15	6610																																												
20	5710																																												
25	5015																																												
30	4465																																												
35	4020																																												
40	3650																																												
	3485																																												
	3335																																												
	3070																																												
	2840																																												
	2640																																												
	2460																																												
	2305																																												
	2165																																												
	2100																																												
<p>Výložník: 30°</p> <table border="1"> <thead> <tr> <th>vyložení (m)</th> <th>zátěž (kg)</th> </tr> </thead> <tbody> <tr><td>3,5</td><td>8000</td></tr> <tr><td>11,26</td><td>7415</td></tr> <tr><td>15</td><td>6165</td></tr> <tr><td>20</td><td>5365</td></tr> <tr><td>25</td><td>4585</td></tr> <tr><td>30</td><td>4050</td></tr> <tr><td>35</td><td>3625</td></tr> <tr><td>40</td><td>3270</td></tr> <tr><td></td><td>2975</td></tr> <tr><td></td><td>2730</td></tr> <tr><td></td><td>2515</td></tr> <tr><td></td><td>2330</td></tr> <tr><td></td><td>2165</td></tr> </tbody> </table>				vyložení (m)	zátěž (kg)	3,5	8000	11,26	7415	15	6165	20	5365	25	4585	30	4050	35	3625	40	3270		2975		2730		2515		2330		2165														
vyložení (m)	zátěž (kg)																																												
3,5	8000																																												
11,26	7415																																												
15	6165																																												
20	5365																																												
25	4585																																												
30	4050																																												
35	3625																																												
40	3270																																												
	2975																																												
	2730																																												
	2515																																												
	2330																																												
	2165																																												
PRACOVNÍ DIAGRAM rozměry rozložení podpěr 6,90 m x 5,15 m																																													
<p>Výložník: vodorovně</p> <p>Výška háku 25 m (výška pod výložníkem 26,8 m)</p> <table border="1"> <thead> <tr> <th>vyložení (m)</th> <th>zátěž (kg)</th> </tr> </thead> <tbody> <tr><td>3,5</td><td>8000</td></tr> <tr><td>9,3</td><td>7305</td></tr> <tr><td>10</td><td>6495</td></tr> <tr><td>15</td><td>5295</td></tr> <tr><td>20</td><td>4460</td></tr> <tr><td>25</td><td>3840</td></tr> <tr><td>30</td><td>3360</td></tr> <tr><td>35</td><td>2980</td></tr> <tr><td>40</td><td>2675</td></tr> <tr><td></td><td>2420</td></tr> <tr><td></td><td>2205</td></tr> <tr><td></td><td>2020</td></tr> <tr><td></td><td>1860</td></tr> <tr><td></td><td>1720</td></tr> <tr><td></td><td>1660</td></tr> <tr><td></td><td>1600</td></tr> <tr><td></td><td>1490</td></tr> <tr><td></td><td>1395</td></tr> <tr><td></td><td>1350</td></tr> </tbody> </table>				vyložení (m)	zátěž (kg)	3,5	8000	9,3	7305	10	6495	15	5295	20	4460	25	3840	30	3360	35	2980	40	2675		2420		2205		2020		1860		1720		1660		1600		1490		1395		1350		
vyložení (m)	zátěž (kg)																																												
3,5	8000																																												
9,3	7305																																												
10	6495																																												
15	5295																																												
20	4460																																												
25	3840																																												
30	3360																																												
35	2980																																												
40	2675																																												
	2420																																												
	2205																																												
	2020																																												
	1860																																												
	1720																																												
	1660																																												
	1600																																												
	1490																																												
	1395																																												
	1350																																												
<p>Výložník: 30°</p> <table border="1"> <thead> <tr> <th>vyložení (m)</th> <th>zátěž (kg)</th> </tr> </thead> <tbody> <tr><td>3,5</td><td>8000</td></tr> <tr><td>8,26</td><td>7175</td></tr> <tr><td>10</td><td>6285</td></tr> <tr><td>15</td><td>5580</td></tr> <tr><td>20</td><td>5015</td></tr> <tr><td>25</td><td>4545</td></tr> <tr><td>30</td><td>4155</td></tr> <tr><td>35</td><td>3820</td></tr> <tr><td>40</td><td>3285</td></tr> <tr><td></td><td>3065</td></tr> <tr><td></td><td>2695</td></tr> <tr><td></td><td>2540</td></tr> <tr><td></td><td>2400</td></tr> <tr><td></td><td>2160</td></tr> <tr><td></td><td>1955</td></tr> <tr><td></td><td>1785</td></tr> <tr><td></td><td>1635</td></tr> <tr><td></td><td>1505</td></tr> <tr><td></td><td>1450</td></tr> <tr><td></td><td>1395</td></tr> </tbody> </table>				vyložení (m)	zátěž (kg)	3,5	8000	8,26	7175	10	6285	15	5580	20	5015	25	4545	30	4155	35	3820	40	3285		3065		2695		2540		2400		2160		1955		1785		1635		1505		1450		1395
vyložení (m)	zátěž (kg)																																												
3,5	8000																																												
8,26	7175																																												
10	6285																																												
15	5580																																												
20	5015																																												
25	4545																																												
30	4155																																												
35	3820																																												
40	3285																																												
	3065																																												
	2695																																												
	2540																																												
	2400																																												
	2160																																												
	1955																																												
	1785																																												
	1635																																												
	1505																																												
	1450																																												
	1395																																												



Náprava 4

Náprava 3

Náprava 2

Náprava 1

Motor jeřábu
DETROIT VM D706 IE2
Výkon: 96 kW (2600 rpm)
T. moment: 480 Nm (1300 rpm)

Převodovka
ZF 16S151
Manuální řízení
+ stlač. vzduch asist.
+ suchá lamel. spojka

Motor vozidla
DAF XE 280 C (EURO 3)
Výkon: 280 kW (1900 rpm)
T. moment: 1750 Nm (1500 rpm)

Náprava 1 : natáčecí
Náprava 2 : natáčecí a hnací
Náprava 3 : hnací, nenatáčecí
Náprava 4 : natáčecí a hnací

Kola 445/75 R22,5
Zavěšení: hydro-pneumatic na všech nápravách 247 mm
Max. rychlost 85 km/h
Min. rychlost (při 1000 ot/min) 1,6 km/h
Celková váha 48.000 kg

SPIERINGS

mobilní jeřáby nové generace